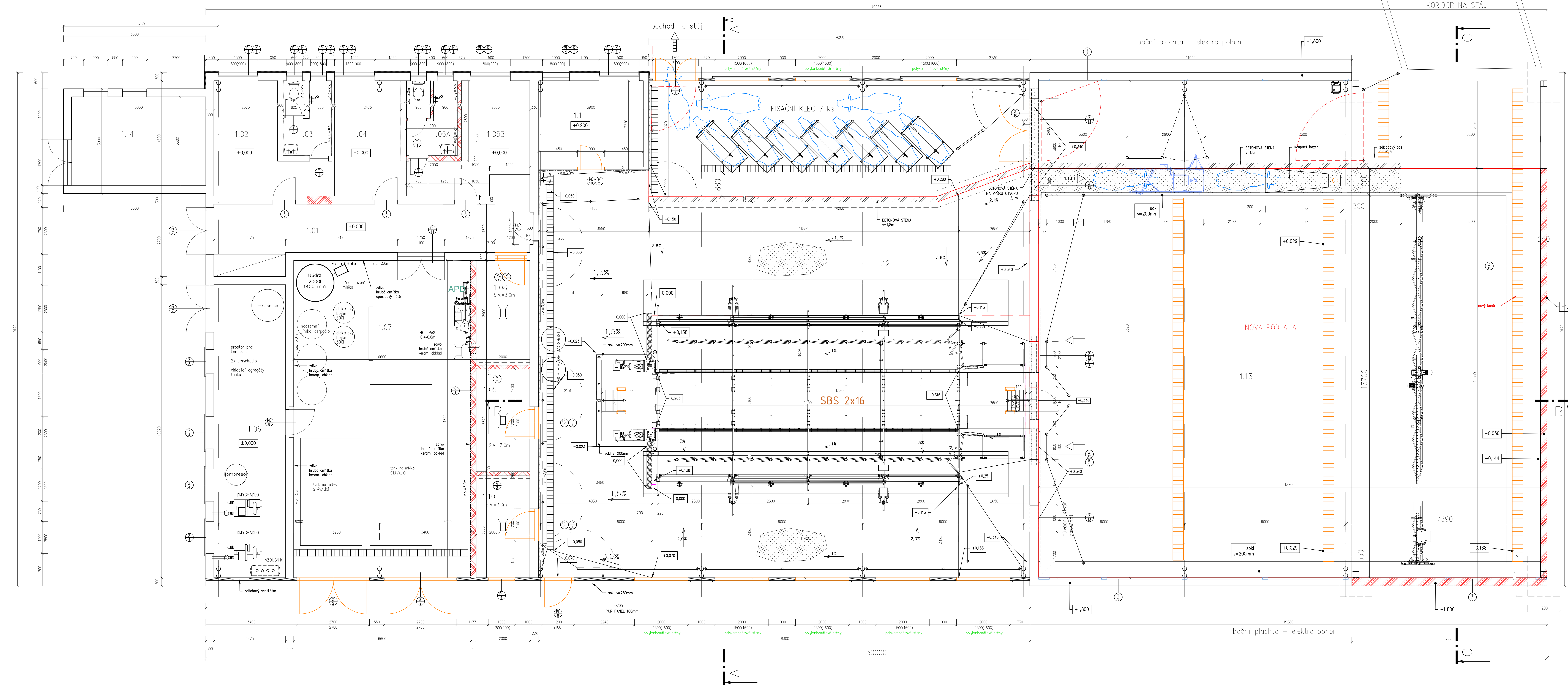


PŮDORYS 1.NP - NOVÝ STAV

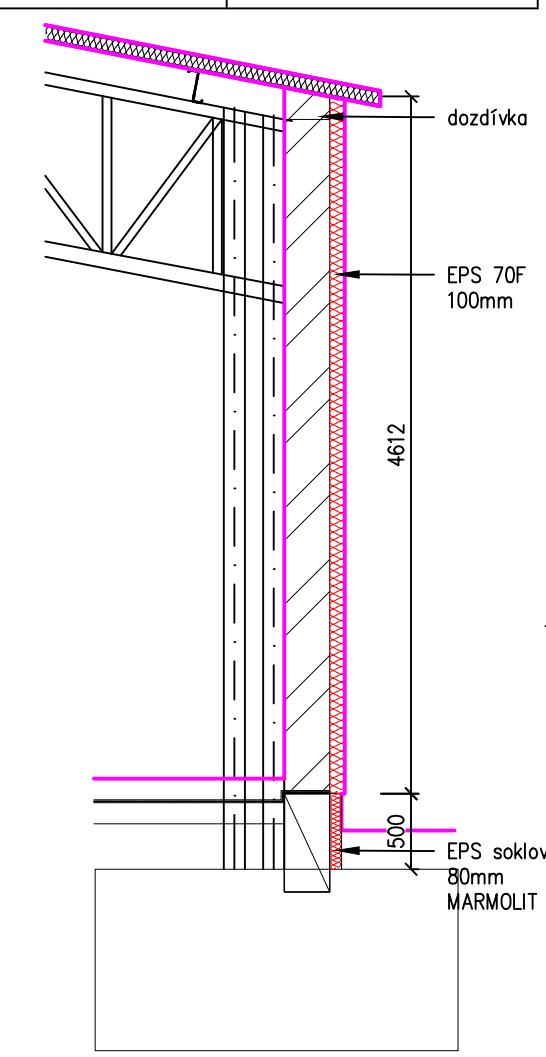
M 1:50



LEGENDA MÍSTNOSTI					
OZN.	NÁZEV MÍSTNOSTI	PL [m] <sup>2</sup> OBYVOJ [m]	PODLAHA	ÚPRAVA POVRCHU (STĚNY, STŘEŠ)	POZNÁMKA
101	CHODBA	26,5 34,0	KERAMICKÁ DLÁŽBA NOVÁ	OMITKA VÁPENNÁ ŠTUKOVÁ+MALBA KERAMICKÝ SZOL	SKK PODPĚL S.V. 3000mm DO VLHKÉHO PROSTŘEDÍ
102	SÁTNÍ MUŽ	15,15 11,5	KERAMICKÁ DLÁŽBA NOVÁ	OMITKA VÁPENNÁ ŠTUKOVÁ+MALBA KERAMICKÝ SZOL	SKK PODPĚL S.V. 3000mm DO VLHKÉHO PROSTŘEDÍ
103	WC + SPRCHA	9,5 5,1	KERAMICKÁ DLÁŽBA NOVÁ	OMITKA VÁPENNÁ ŠTUKOVÁ+MALBA KERAMICKÝ OBKLAD ≈3000mm	SKK PODPĚL S.V. 3000mm DO VLHKÉHO PROSTŘEDÍ
104	DENNÍ MÍSTNOST	10,65 13,6	KERAMICKÁ DLÁŽBA NOVÁ	OMITKA VÁPENNÁ ŠTUKOVÁ+MALBA KERAMICKÝ SZOL	SKK PODPĚL S.V. 3000mm DO VLHKÉHO PROSTŘEDÍ
105A	WC + SPRCHA	5,32 9,4	KERAMICKÁ DLÁŽBA NOVÁ	OMITKA VÁPENNÁ ŠTUKOVÁ+MALBA KERAMICKÝ OBKLAD ≈3000mm	SKK PODPĚL S.V. 3000mm DO VLHKÉHO PROSTŘEDÍ
105B	SÁTNÍ ŽENY	12,5 17,8	KERAMICKÁ DLÁŽBA NOVÁ	OMITKA VÁPENNÁ ŠTUKOVÁ+MALBA KERAMICKÝ SZOL	SKK PODPĚL S.V. 3000mm DO VLHKÉHO PROSTŘEDÍ
106	STROJOVNA	29,5 27,2	EPOXYDOVÝ NÁTĚR	OMITKA VÁPENNÁ ŠTUKOVÁ+MALBA EPOX. FABON	PUR PANEĽ TL. 100mm
107	MĚČOŇCE	79,10 36,9	EPOXYDOVÝ NÁTĚR	OMITKA JABŘOVÁ CEMENTOVÁ KERAMICKÝ OBKLAD	PUR PANEĽ TL. 100mm
108	PRADELNA	9,75 12,8	EPOXYDOVÝ NÁTĚR	OMITKA VÁPENNÁ ŠTUKOVÁ+MALBA KERAMICKÝ SZOL	STŘOP S.V. 3000mm PUR 80mm
109	SKLAD I	9,8 12,6	EPOXYDOVÝ NÁTĚR	OMITKA VÁPENNÁ ŠTUKOVÁ+MALBA KERAMICKÝ SZOL	STŘOP S.V. 3000mm PUR 80mm
110	SKLAD II	9,5 12,6	EPOXYDOVÝ NÁTĚR	OMITKA VÁPENNÁ ŠTUKOVÁ+MALBA KERAMICKÝ SZOL	STŘOP S.V. 3000mm PUR 80mm
111	KANCELÁŘ ZOO/TECHNIK	12,5 14,3	EPOXYDOVÝ NÁTĚR	OMITKA VÁPENNÁ ŠTUKOVÁ+MALBA EPOX. FABON	STŘOP S.V. 3000mm PUR 80mm
112	DOLNINA 2x16	330,5 81,5	BETON + MATRACE	PUR PANEĽ / OMITKA VÁPENNÁ ŠTUKOVÁ+MALBA KERAMICKÝ OBKLAD ≈2100mm	PUR PANEĽ TL. 100mm
113	ČEKARNA	346,5 74,5	BETON	BETONOVÉ STĚNY+PLACHTY	PUR PANEĽ TL. 40mm
114	SKLAD	18,5 16,6	STAVAJÍCÍ BETON	OMITKA VÁPENNÁ ŠTUKOVÁ+MALBA	


LEGENDA MATERIÁLŮ:

- ZDVO Z KERAMICKÝCH TVÁRNIC TL. 200 MM PĚVNOST P10
- ZDVO Z KERAMICKÝCH TVÁRNIC TL. 150 MM PĚVNOST P10
- ZDVO Z KERAMICKÝCH TVÁRNIC TL. 100 MM PĚVNOST P10
- POLYSTYREN EPS TL. 100mm
- ŽELEZOBETON C25/30 XC3



POZNÁMKA:

- STŘEŠNÍ KRYTINA BUDE OSTATNĚ A NAHRAZENA NOVOU
- OCÉLOVÁ KONSTRUKCE BUDE DOKLADNĚ OČISTĚNA A NALÁZENA
- PŘI VYSTAVĚNÍ POSTUPOVAT DLE PLATNÝCH TECHNOLOGICKÝCH PRAVIDEL VÝROBY POUŽITÉHO SYSTÉMU PŘÍPADNĚ VÝROBKU
- PŘI PROVÁDĚNÍ PRACÍ JE NUTNO DODRŽOVAT ZÁSADY BEZPEČNOSTI A OCHRANY ŽIVOTNÍ PRÁCE
- PŘEKLADY NAD OTVORY POUŽÍT VE STEJNÉM SYSTÉMU JAKO ZDVO. NUTNĚ DODRŽET ZÁSADY ULOŽENÍ PŘEKLADŮ DLE DANÉHO ZDVO SYSTÉMU
- PŘI PROVÁDĚNÍ VITRINŮ OMTKY POUŽÍVAT BEHŮVĚ O ULATNĚNÍ PROFILŮ
- PŘI APLIKACI URČITÉHO SYSTÉMU (MALBY, NÁTĚRY, OMTKY, PODLAHY, OBKLADY A POD.) NUTNO DODRŽOVAT VEŠKERÁ TECHNOLOGICKÁ PRAVIDLA TOHOTO SYSTÉMU A PLATNÉ ČSN
- DLATICE V PODLAHÁCH A DLÁŽBÁCH PROVÁDĚT DLE PLATNÝCH ČSN A TECHNOLOGICKÝCH PŘEDPISŮ PRO JEDNOTLIVÉ SYSTÉMY
- SPÁRY MEZI NESTĚJNÝMI MATERIÁLY, V NICHŽ BY SE MOHLY PO ZATVĚRNUTÍ OMTKY VYTVOŘIT TRHLINY, SE MUSÍ OPATŘIT BANDÁŽEM (PERLINA+LEPIDLO) NEBO JINAK ZAJISTIT
- OSAZOVÁNÍ ROZVEDO INSTALACE JE ZDVOVÝCH PŘÍKACH VČETNĚ TĚSBY PROVÁDĚT TAK, ABY NEDŮŠLO KE ZBORČENÍ PŘÍKŮ !!!
- POD NOVÉ VÝZDÍVANÉ STĚNY PROVĚST ZÁKLADOVÝ PAS
- POD NOVÉ SLUPY NA ČEKÁNĚ PROVĚST 4x ZÁKL. PAS 1,5x1,2x0,6m BETON C20/25 KAZ
- ZÁKLADOVÉ PASTY MUSÍ LEŽET NA VNITŘNÍM PODPOŘÍ Z DŘEVĚNÉHO KAMENIVA TL. 100mm
- PROSTUPY ŽITÍ, ISO PODROBNĚ POPISY VĚ VÝKRESECH JEDNOTLIVÝCH PROFESÍ
- V PŘÍPADĚ NESROVNALOSTI NUTNO KONTAKTOVAT PROJEKTANTA

 <i>www.farmtec.cz</i>				číslo paré	
vypracoval	ved. zakázky	zodp. projektant	schválil	<b>FARMTEC a.s.</b> oblastní ředitelství Uherské Hradiště Na Splávku 1182 688 01 Uherské Hradiště tel.: +420 602 541 893 e-mail: m.varecha@farmtec.cz	
Ing. M. Vařecha	Ing. M. Vařecha	Ing. F. Siváček	I. Vařecha		
kraj	okres				
Trnavský	Dunajská Středa				
stavěním POŘÍCHOPODÁNÍKÉ DRUŽSTVO OKOČ - Sokolce					
akce	MODERNIZACE DOJÍRNA OKOČ			stupeň	DVD
SO, PS	SO-01 DOJÍRNA			datum	12/2022
obsah	PŮDORYS 1.NP - NOVÝ STAV			formát	14 x A4
				zak. číslo	-
				měřítko	1:50
				číslo výkresu	D.1.1.b-01.04
Tento výkres je duševním vlastnictvím Farmtec a.s. a bez jeho souhlasu nesmí být kopírován, nebo zřizován třetí osobou					

Tento výkres je duševním vlastnictvím Farmtec a.s. a bez jeho souhlasu nesmí být kopírován, nebo zprístupněn třetí osobě!